

Controler pentru pompa STP1



Principii de funcționare

Termostatul este proiectat pentru a controla pompa de recirculare. Termostatul porneste pompa de recirculare dacă temperatura setată este atinsă și o oprește când temperatura scade sub cea setată. Previne uzul inutil al pompei și previne circulația apei reci în sistemul de încălzire (economisește, în funcție de utilizare, până la 60%) și prelungeste viața boilerului.

Temperatura de comandă se reglează cu ajutorul potențiometrului (intervalul de reglare este între 10°C – 90°C). Pompa se oprește când temperatura setată scade cu 5°C față de cea setată pe potențiomtru. Timpul de pornit/oprit este de 30 sec. Previne punerea și oprirea rapidă a pompei în cazul schimbării bruște a temperaturii. Termostatul are două întrerupătoare. Primul întrerupător pornește și oprește termostatul și este indicat printr-un LED.

Al doilea întrerupător se folosește pentru comanda manuală (indicată de LED-ul verde). LED-ul verde indică funcționarea automată a pompei.

Termostatul are o protecție sub forma unei siguranțe din polimer reutilizabil.

Racordarea pompei


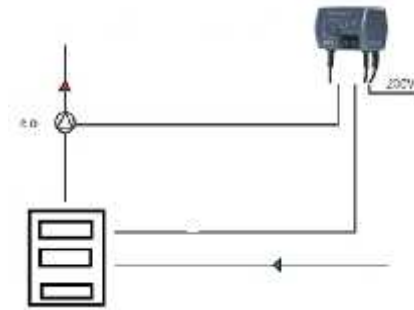
1. Bornă ieșire  cablu galben-verde
2. Bornă ieșire **N** cablu albastru
3. Bornă ieșire **L** cablu maro

Diagrama de conectare



1. Potențiomtru
2. Senzor de temperatură
3. Întrerupător pentru comanda manuală
4. Întrerupător pornit/oprit
5. Cablu alimentare termostat
6. Cablu alimentare pompă
7. LED ce indică funcționarea pompei
8. LED ce indică starea termostatului (pornit/oprit)

ATENȚIE: Nu atingeți firele de la borna de ieșire când termostatul este alimentat. Racordarea termostatului trebuie făcută cu alimentarea pompei oprită

Date tehnice

Domeniul de reglare	10°C - 90°C
Histereza	5°C
Alimentare	230/50Hz +/-10%
Putere	<2W
Temperatura ambientală de lucru	-10°C-50°C
Sectiunea cablului de racordare	3x0,75mm
Lungimea senzorului	1,2m\
Sarcină de ieșire	180W
Dimensiuni	(72x50x132)



CALOR SRL

Str. Progresului nr. 30-40, sector 5, Bucuresti

tel: 021.411.44.44, fax: 021.411.36.14

www.calorserv.ro - www.calor.ro